

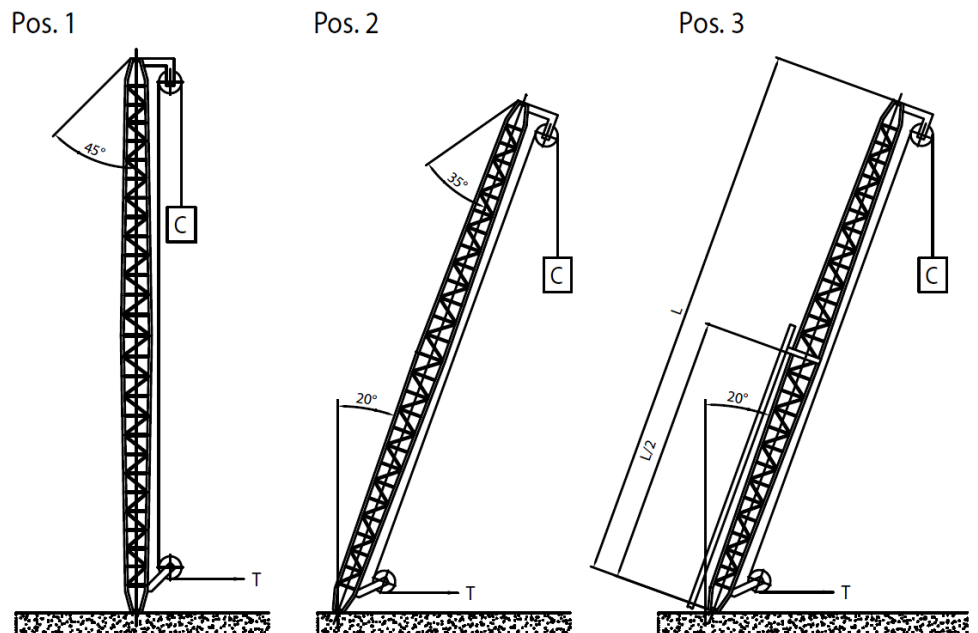
Las plumas han sido diseñadas para trabajos de montaje de estructuras verticales y están fabricadas con una estructura reticular soldada de aleación de aluminio.

Existen a disposición secciones de diversos largos que se conectan para alcanzar la altura máxima solicitada.

Las plumas están equipadas con un cabezal giratorio y con un gancho inferior, además vienen de serie con el paso del cable externo.

A pedido se pueden suministrar plumas especiales (como de un largo diferente al indicado en la tabla, paso de cable interno).

Ángulo máximo permitido : 20°.



Mod.	Longitud total [m]	Longitud secciones [m]	Máxima carga de elevación - [kN]			Masa [kg]	Poleas de servicio		Cables de anclaje (Qté 4 necesario)
			Pos. 1 0°	Pos. 2 20°	Pos. 3 20°		Poleas de servicio superiores	Poleas de servicio inferiores	
FAL001	8	4+4	6.5	5	1.5	40	CZA010	CZA010	ALT046
FAL010	12	4+4+4	6.5	5	1.5	65	CZA010	CZA010	ALT047
FAL020	8	4+4	10	8	2	45	CZA010	CZA010	ALT046
FAL030	10	4+2+4	10	8	2	60	CZA010	CZA010	ALT046
FAL040	12	4+4+4	10	8	2	70	CZA010	CZA010	ALT047
FAL050	8	3+2+3	12.5	10	2.5	50	CZA030	CZA010	ALT046
FAL060	12	4+4+4	12.5	10	2.5	80	CZA030	CZA010	ALT047
FAL070	16	5+6+5	12.5	10	2.5	110	CZA030	CZA010	ALT048
FAL080	12	4+4+4	19	15	3.5	100	CZA140	CZA030	ALT043
FAL090	16	5+6+5	19	15	3.5	130	CZA140	CZA030	ALT044
FAL100	18	6+6+6	19	15	3.5	180	CZA140	CZA030	ALT045
FAL110	20	5+5+5+5	19	15	3.5	200	CZA140	CZA030	ALT045
FAL120	12	4+4+4	25	20	4	120	CZA140	CZA030	ALT156
FAL130	16	4+4+4+4	25	20	4	160	CZA140	CZA030	ALT147
FAL140	20	5+5+5+5	25	20	4	220	CZA140	CZA030	ALT015
FAL150	12	6+6	31	25	5	150	CZA380	CZA140	ALT156
FAL160	16	5+6+5	31	25	5	200	CZA380	CZA140	ALT147
FAL170	18	6+6+6	31	25	5	230	CZA380	CZA140	ALT015
FAL180	20	5+5+5+5	31	25	5	250	CZA380	CZA140	ALT015
FAL190	16	5+6+5	50	40	8	300	CZA350	CZA340	ALT155
FAL200	18	6+6+6	50	40	8	330	CZA350	CZA340	ALT155
FAL210	22	5+6+6+5	50	40	8	400	CZA350	CZA340	ALT017